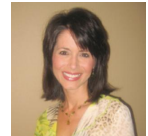




UN POQUITO

Chorégraphes : Rachael McENANEY-WHITE – U. K./FLORIDE USA
Jo THOMPSON-SZYMANSKI - Highlands Ranch, COLORADO USA - Octobre 2023
LINE Dance : 32 temps - 4 murs – **NOVICE latino**
Musique : Un poquito - Diego TORRES & Carlos VIVES
Introduction : 16 temps



SKATE RIGHT-LEFT, RIGHT DIAGONAL SHUFFLE, SKATE LEFT-RIGHT, LEFT DIAGONAL SHUFFLE

- 1.2 SKATE PD sur diagonale avant D - SKATE PG sur diagonale avant G 12:00
3&4 SHUFFLE D avant : pas PD sur diagonale avant D - pas PG à côté du PD - pas PD sur diagonale avant D
5.6 SKATE PG sur diagonale avant G - SKATE PD sur diagonale avant D
7&8 SHUFFLE G avant : pas G sur diagonale avant G - pas PD à côté du PG - pas PG sur diagonale avant G

SYNCOATED CROSS/ROCK RIGHT, LEFT, RIGHT TOUCH FORWARD, RIGHT BACK, LEFT TOUCH FORWARD, LEFT BACK, RIGHT TOUCH FORWARD, HEEL TWIST

- 1.2& CROSS ROCK STEP D devant, revenir sur PG derrière - pas PD côté D
3.4& CROSS ROCK STEP G devant, revenir sur PD derrière - pas PG côté G, *légèrement arrière*
5& TOUCH pointe PD avant - petit pas PD arrière
6& TOUCH pointe PG avant - petit pas PG arrière
7&8 TOUCH pointe PD avant - TWIST talons vers D - TWIST talons au centre (appui PG)
& SWITCH : pas BALL PD à côté du PG

RIGHT CLOSE, LEFT ROCK FORWARD, TURN 1/2 LEFT SHUFFLE, RIGHT ROCK FORWARD, TURN 1/2 RIGHT SHUFFLE

- 1.2 ROCK STEP G avant , revenir sur D arrière
3&4 SHUFFLE G, 1/2 tour G : 1/4 de tour G . . . pas PG côté G - pas PD à côté du PG . . .
1/4 de tour G . . . pas PG avant 6:00
5.6 ROCK STEP D avant, revenir sur G arrière
7&8 SHUFFLE D, 1/2 tour D : 1/4 de tour D . . . pas PD côté D - pas PG à côté du PD . . .
1/4 de tour D . . . pas PD avant 12:00

LEFT SIDE ROCK, LEFT CROSS, RIGHT SIDE ROCK, RIGHT CROSS, TURN 3/4 TURNING VOLTA TURN LEFT

- 1&2 ROCK STEP latéral syncopé G côté G , revenir sur PD côté D - CROSS PG devant PD
3&4 ROCK STEP latéral syncopé D côté D , revenir sur PG côté G - CROSS PD devant PG
5& 1/8 de tour G . . . pas PG avant - 1/8 de tour G . . . pas PD à côté du PG 9:00
6& 1/8 de tour G . . . pas PG avant - 1/8 de tour G . . . pas PD à côté du PG 6:00
7& 1/8 de tour G . . . pas PG avant - 1/8 de tour G . . . pas PD à côté du PG 3:00
8 petit pas PG avant

FIN : après 16 temps, **SWITCH** : pas BALL PD à côté du PG - grand pas PG avant

RECOMMENCER AVEC LE SOURIRE,

